

PARA DIVULGAÇÃO IMEDIATA - São Paulo, 18 de outubro de 2022 - Gafisa S.A. (B3: GFSA3; OTC: GFASY), uma das principais incorporadoras do Brasil, anuncia hoje os resultados operacionais do terceiro trimestre de 2022. Ressaltamos que estes resultados operacionais são preliminares, e ainda estão sujeitos à revisão da auditoria.

GAFISA aumenta vendas líquidas em 143% e lança R\$ 204 milhões em VGV no 3T22

A Gafisa comunica ao mercado a prévia¹ de seus resultados operacionais referentes ao 3º trimestre de 2022, representados através da performance dos indicadores de lançamentos, vendas, e movimentação de estoque.

Nesse trimestre, a companhia continuou a apresentar crescimento na performance comercial. As vendas líquidas atingiram R\$ 184,5 milhões, aumentando 143% em comparação com o 3T21. Nos 9 meses de 2022, atingimos R\$ 621,3 milhões de vendas líquidas, representando um crescimento de 62% em comparação com o mesmo período de 2021.

No 3º trimestre de 2022 lançamos o empreendimento Sense Icará na cidade de Niterói-RJ, com VGV de R\$ 204 milhões. No ano de 2022, atingimos 05 lançamentos e R\$ 730 milhões em VGV.

Além do empreendimento lançado no trimestre, realizamos o pré lançamento do Cidade Jockey na cidade de São Paulo, com R\$ 340 milhões de VGV. Atualmente com estande de vendas e campanhas publicitárias em vigor, o projeto irá contribuir com vendas nos próximos trimestres. Entre pré e lançamentos, a Gafisa ultrapassa R\$ 1,0 bilhão em VGV no ano de 2022.

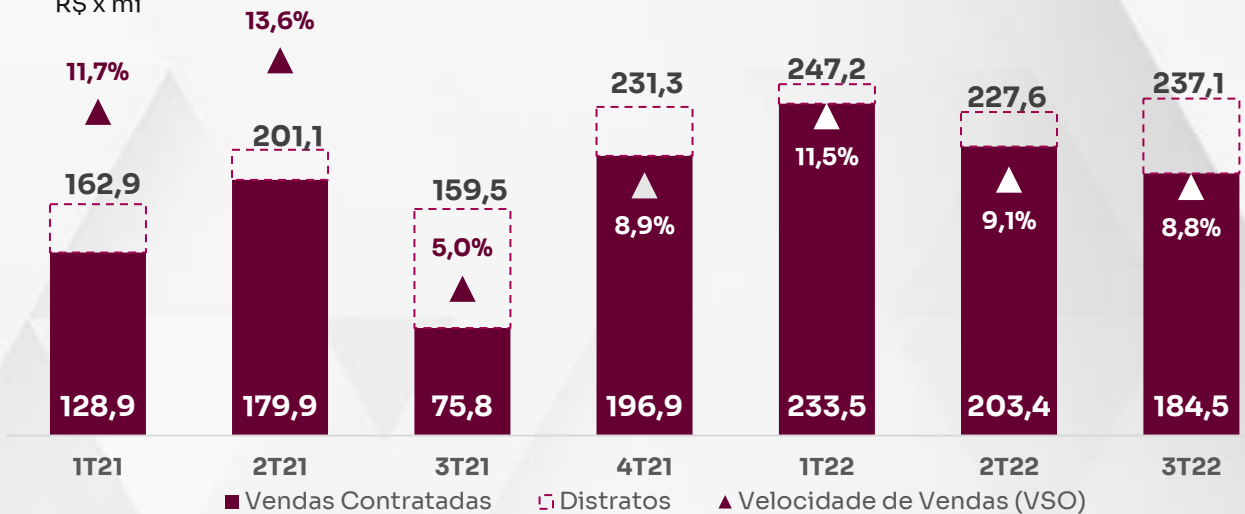
Com a performance de vendas do trimestre o estoque reduziu, na margem, em comparação com o 2T22, atingindo R\$ 1,9 bilhão. Os empreendimentos de médio alto e alto padrão correspondem a 84% do VGV da Gafisa e atualmente, 98% do estoque está concentrado no RJ e SP.

Vendas

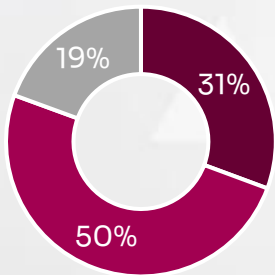
As vendas brutas¹ atingiram R\$ 237,1 milhões, crescendo 48% em comparação com 3T21. As vendas líquidas atingiram R\$ 184,5 milhões, aumentando 143% em comparação com o 3T21. Nos 9M22 a Gafisa aumentou em 62% as vendas líquidas, atingindo R\$ 621,3 milhões.

Vendas por trimestre

R\$ x mi

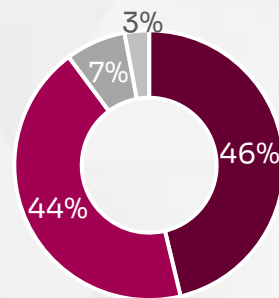


Vendas Líq. por fase da construção (%)



■ Lançamento ■ Em construção ■ Concluído

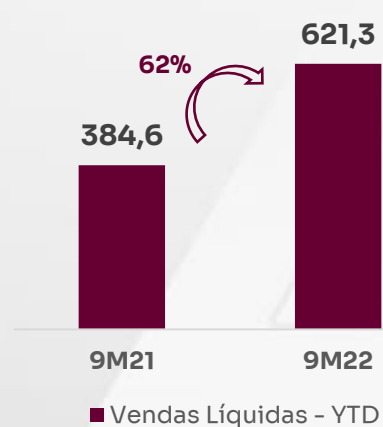
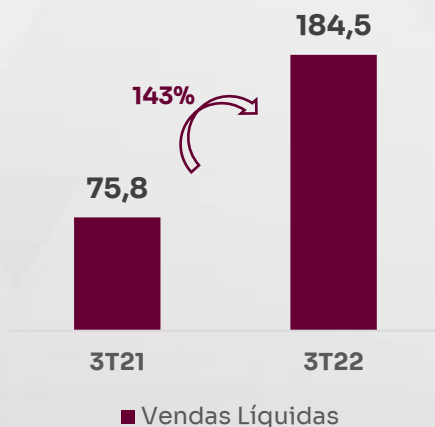
Vendas Líq. por segmento (%)



■ Alto ■ Médio Alto ■ Médio ■ Médio Baixo

Vendas Líquidas

R\$ x mi



Lançamentos

No 3º trimestre de 2022, a companhia lançou o empreendimento *Sense Icarai* na cidade de Niterói-RJ, totalizando o VGV R\$ 204 milhões. Com isso, a Gafisa atingiu R\$ 730 milhões em lançamentos nos ano de 2022. Sendo R\$ 471 milhões, ou 65%, na cidade de São Paulo.

Lançamentos atingiram R\$ 730 milhões em 2022

Lançamentos	We Sorocaba	Evolve Vila Mariana	Go Inn República	Stratos Bandeira Paulista	Sense Icarai	3T22	2022
	1T22	2T22	2T22	2T22	3T22		
Localização	RJ - Capital	SP - Capital	SP - Capital	SP - Capital	RJ - Niterói		
VGV	54.916	137.500	172.273	161.363	204.115	204.115	730.167
Participação Gafisa	100%	100%	100%	100%	100%		
VGV Permutado	-	-	-	22.084	34.769	34.769	56.853
VGV Gafisa (Ex-Permuta)	54.916	137.500	172.273	139.279	169.346	169.346	673.314



Sense Icarai



Stratos Bandeira Paulista



We Sorocaba



Evolve Vila Mariana

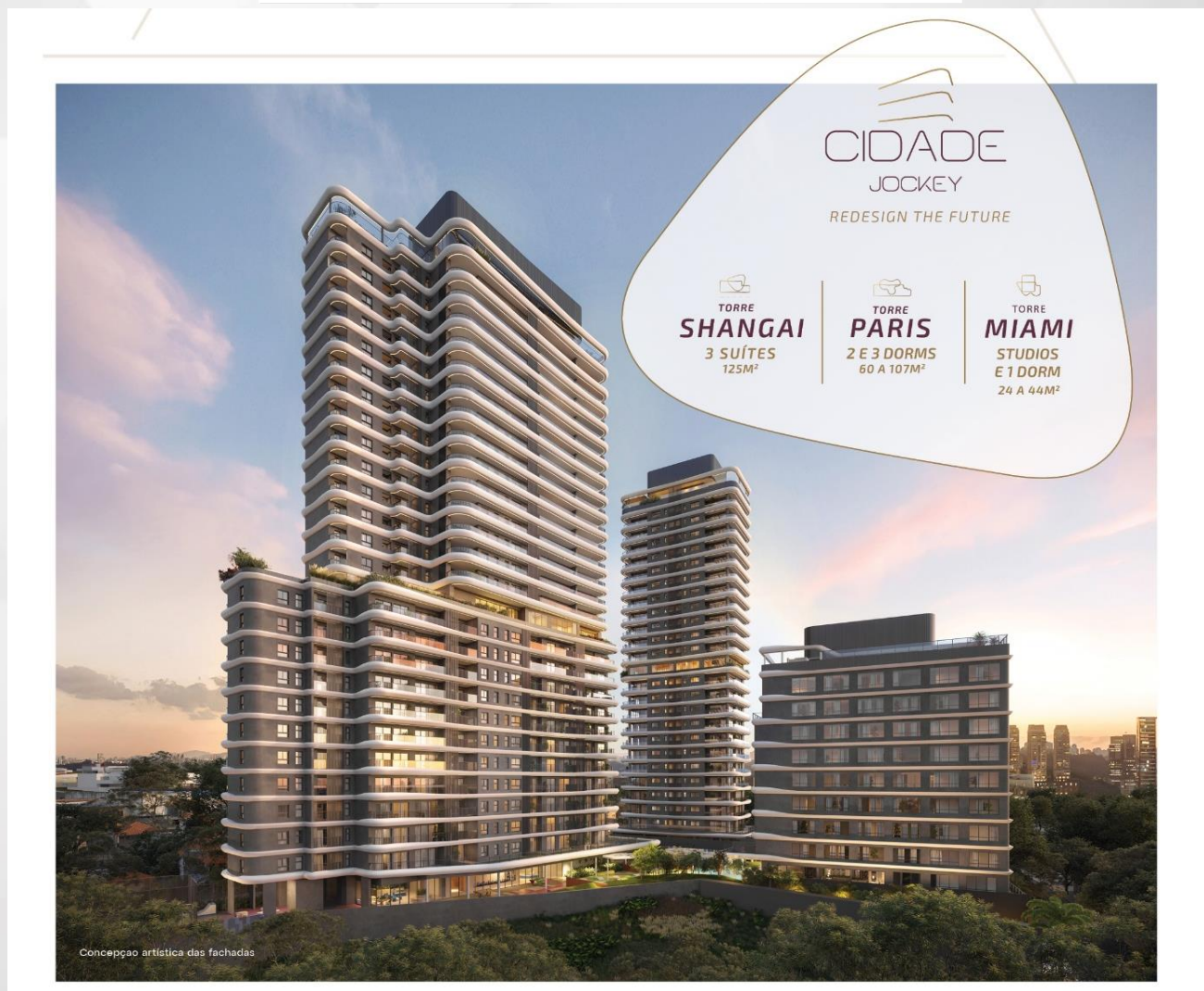
Pré Lançamento

No 3º trimestre de 2022, a Gafisa realizou o pré lançamento do empreendimento Cidade Jockey, localizado na cidade de São Paulo, com aproximadamente R\$ 340 milhões em VGV.

Com estande de vendas e campanhas publicitárias em vigor, o empreendimento irá contribuir com as vendas nos próximos trimestres. Entre lançamentos e pré lançamentos, a Gafisa ultrapassa R\$ 1,0 bilhão em VGV no ano de 2022.

Lançamentos + Pré alcançam mais de R\$ 1,070 bilhão em 2022

Pré Lançamentos	Cidade Jockey	Lançamentos (+) Pré
Localização	SP - Capital	
VGV	340.000	1.070.167
Participação Gafisa	100%	
VGV Permutado	27.200	84.053
VGV Gafisa Ex-Permuta	312.800	986.114

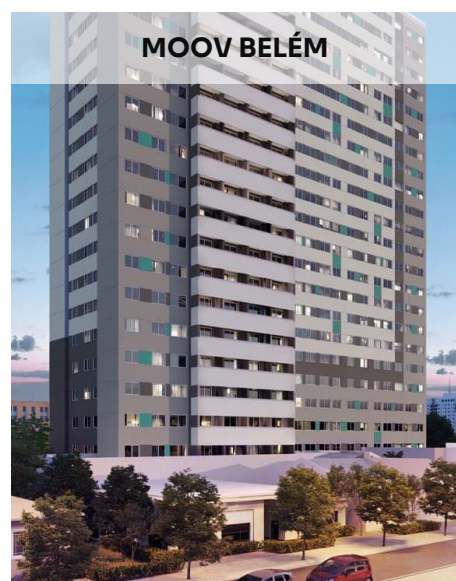
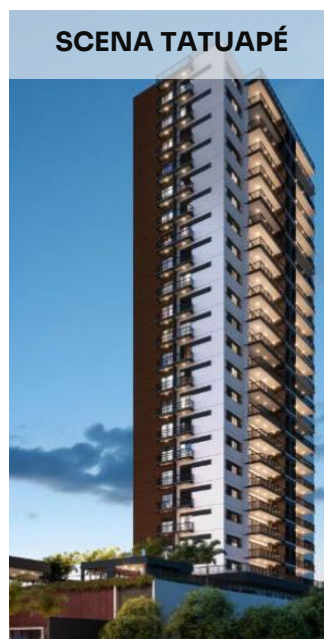


Conclusão de obras

No 3º trimestre de 2022, foi concluída, com obtenção de habite-se, as obras do empreendimento Belvedere Lorian na cidade de Osasco, com 266 unidades e VGV equivalente a mais de R\$ 173 milhões. No ano, foram 6 obras concluídas, com 1.064 unidades e R\$ 610 milhões em VGV.

Conclusão de 1.064 unidades, com R\$ 610 mi de VGV equivalente em 2022

Entregas	Scena Tatuapé	Cinco	Upside Paraíso	Moov Belém	UpLife Conceição	Belvedere Lorian Boulevard	2022
Conclusão obra	1T22	1T22	1T22	1T22	1T22	3T22	
Repasse	2T22	2T22	2T22	3T22	2T22	4T22	
Mês de Repasse	mai/22	mai/22	mai/22	jul/22	jun/22	nov/22	
Unidades	168	24	109	437	60	266	1.064
VGV Total (R\$ milhões)	124.540	32.897	154.495	90.696	34.809	172.549	609.986
Localização	SP - Capital	SP - Capital	SP - Capital	SP - Capital	SP - Capital	SP - Osasco	

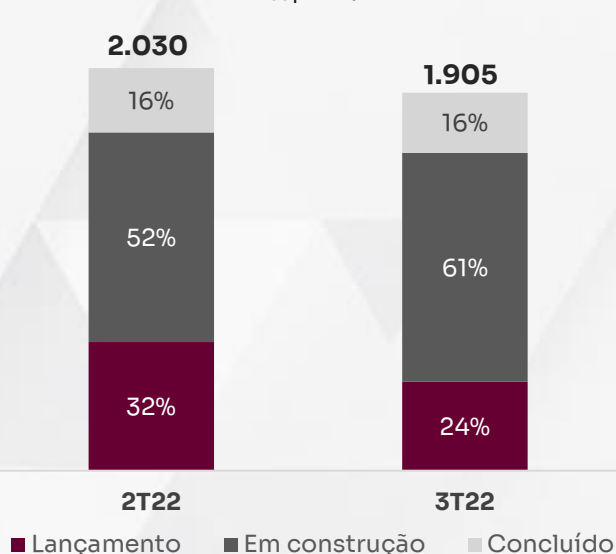


Estoque

Com a performance de vendas do trimestre, o estoque reduziu na margem em comparação com o 2T22, atingindo R\$ 1,9 bilhão. Os empreendimentos de médio alto e alto padrão correspondem a 84% do VGV da Gafisa e atualmente, 98% do estoque está concentrado no RJ e SP.

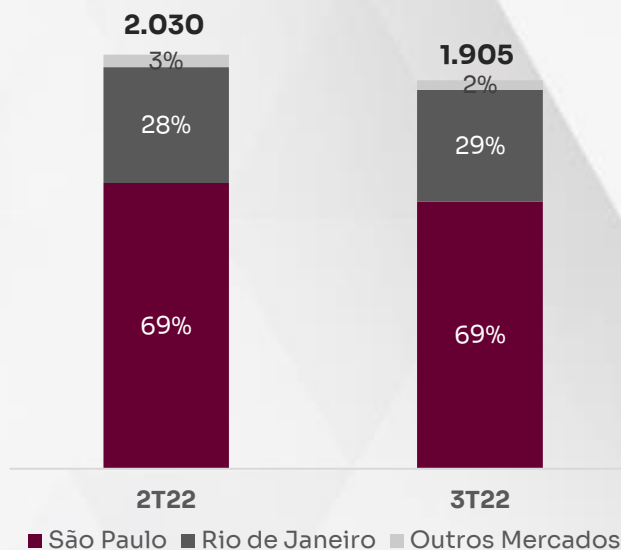
Estoque por fase da construção

R\$ x mi

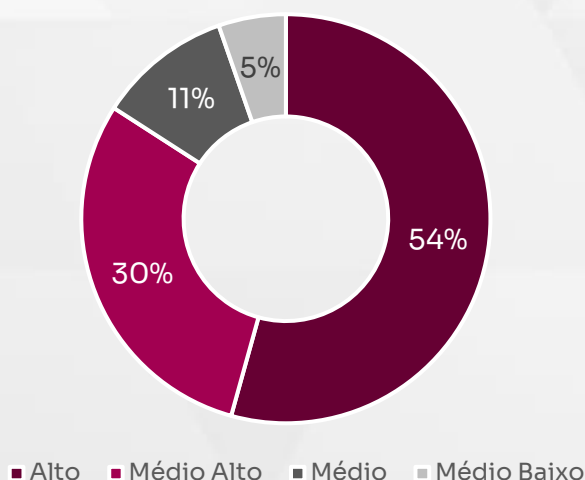


Estoque por Região

R\$ x mi



Estoque por segmento (%)



Para informações adicionais, favor entrar em contato.

Contatos de RI
 E-mail: ri@gafisa.com.br
 IR Website: www.Gafisa.com.br/ri

Luis Fernando Ortiz
 Diretor de Relação com investidores
Flavio Prieto
 Gerente de Relação com Investidores



Esta prévia pode conter considerações futuras sobre as perspectivas do negócio, estimativas de resultados operacionais e financeiros e perspectivas de crescimento da Gafisa. Estas são apenas projeções e, como tais, baseiam-se exclusivamente nas expectativas da administração da Gafisa em relação ao futuro do negócio e seu contínuo acesso a capital para financiar o plano de negócios da Companhia. Tais considerações futuras dependem substancialmente de mudanças nas condições de mercado, de regras governamentais, pressões da concorrência, do desempenho do setor e da economia brasileira entre outros fatores sujeitos a mudanças sem aviso prévio.

FOR IMMEDIATE RELEASE - São Paulo, October 18, 2022 – Gafisa S.A. (B3: GFSA3; OTC: GFASY), one of Brazil's leading homebuilders, announced today its operational results for the second quarter of 2022. The operational results are preliminary and subject to review by the auditors.

GAFISA increases net sales by 143% and launches R\$ 204 million in PSV in 3Q22

Gafisa announces to the market the preview¹ of its operating results for the 3rd quarter of 2022, represented by the performance of launches, sales, and inventory movement indicators.

In this quarter, the company continued to show growth in its sales performance. Net sales reached R\$ 184.5 million, increasing 143% in comparison to 3Q21. In the 9M22, we reached R\$621.3 million in net sales, representing a 62% increase compared to the same period in 2021.

In the third quarter of 2022 we launched the Sense Icaraí development in the city of Niterói-RJ, with a PSV of R\$ 204 million.

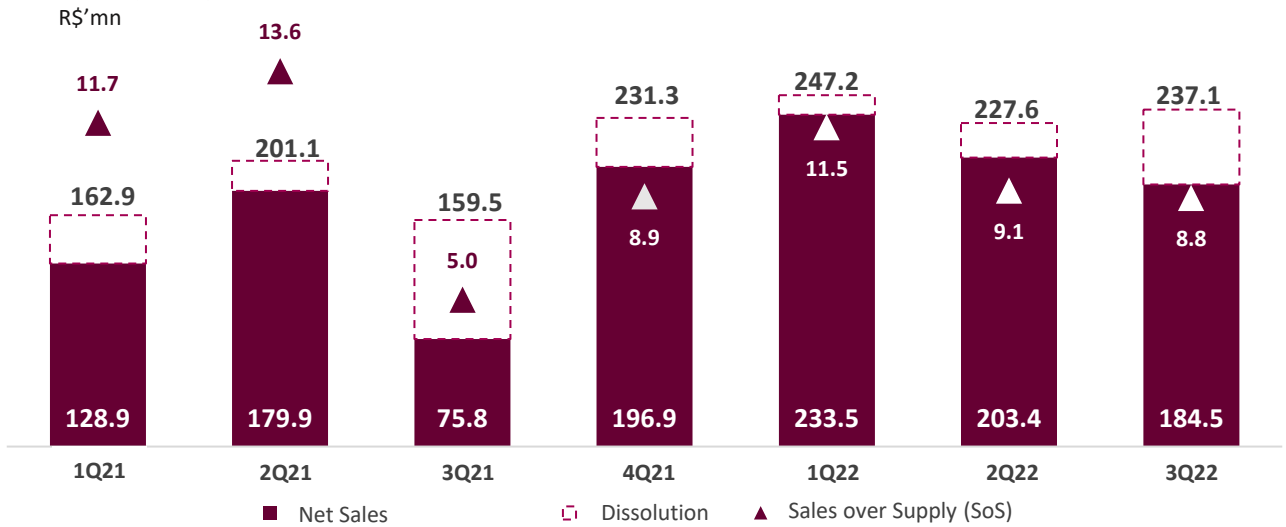
During this year, we have launched 05 new developments and reached a PSV of R\$ 730 million. In addition to the project launched in the quarter, we also had the pre-launch of Cidade Jockey project, in the city of São Paulo, with a PSV of R\$ 340 million. Currently with a stand and advertising campaigns in place, the project will contribute with sales in the coming quarters. Gafisa will exceed R\$ 1.0 billion in VGV in 2022 among pre-launch and launches.

With the sales performance in the quarter, the inventory was reduced, in the margin, in comparison with the 2Q22, reaching R\$ 1.9 billion. The mid-high and high-end developments correspond to 84% of Gafisa's PSV and currently 98% of the inventory is concentrated in Rio de Janeiro and São Paulo.

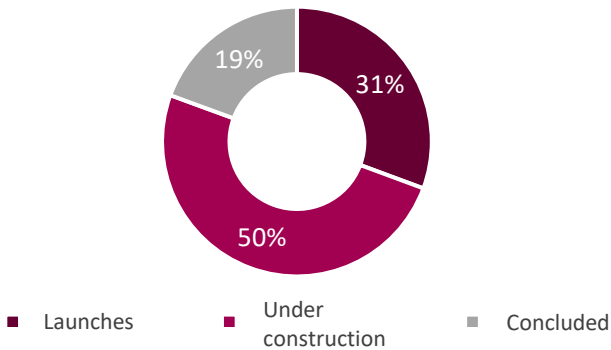
Sales

Gross sales¹ reached R\$237.1 million, increasing 48% in comparison with 3Q21. Net sales reached R\$ 184.5 million, increasing 143% in comparison with 3Q21. In 9M22, Gafisa increased net sales by 62%, reaching R\$ 621.3 million.

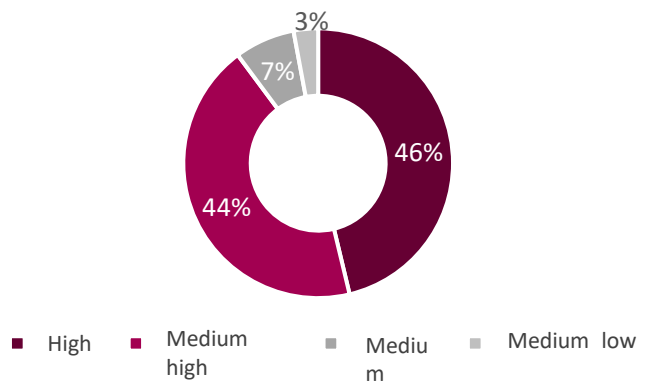
Sales per quarter



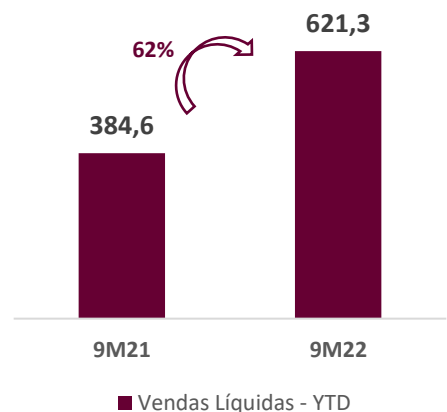
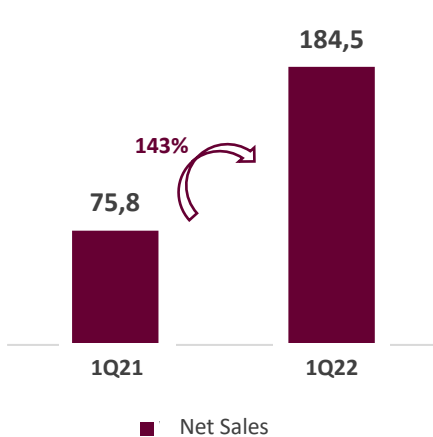
Net Sales by construction phase (%)



Net sales by segment (%)



Net Sales



Launches

In the 3rd quarter of 2022, the company launched the development Sense Icaraí in the city of Niterói-RJ, totaling a PSV of R\$ 204 million. With this, Gafisa reached R\$ 730 million in launches in 2022. It's R\$ 471 million, or 65%, in the city of São Paulo.

Launches reached R\$ 730 million in 2022

Launches	We Sorocaba	Evolve Vila Mariana	Go Inn República	Stratos Bandeira Paulista	Sense Icaraí	3Q22	2022
	1Q22	2Q22	2Q22	2Q22	3Q22		
Site Location	RJ - Capital	SP - Capital	SP - Capital	SP - Capital	RJ - Niterói		
PSV Pre Launches	54,916	137,500	172,273	161,363	169,346	204,115	730,167
% Gafisa	100%	100%	100%	100%	100%		
Swifted PSV	-	-	-	22,084	-	34,769	56,853
PSV Launched w/o swift	54,916	137,500	172,273	139,279	169,346	169,346	673,314



Sense Icaraí



Stratos Bandeira Paulista



We Sorocaba



Evolve Vila Mariana

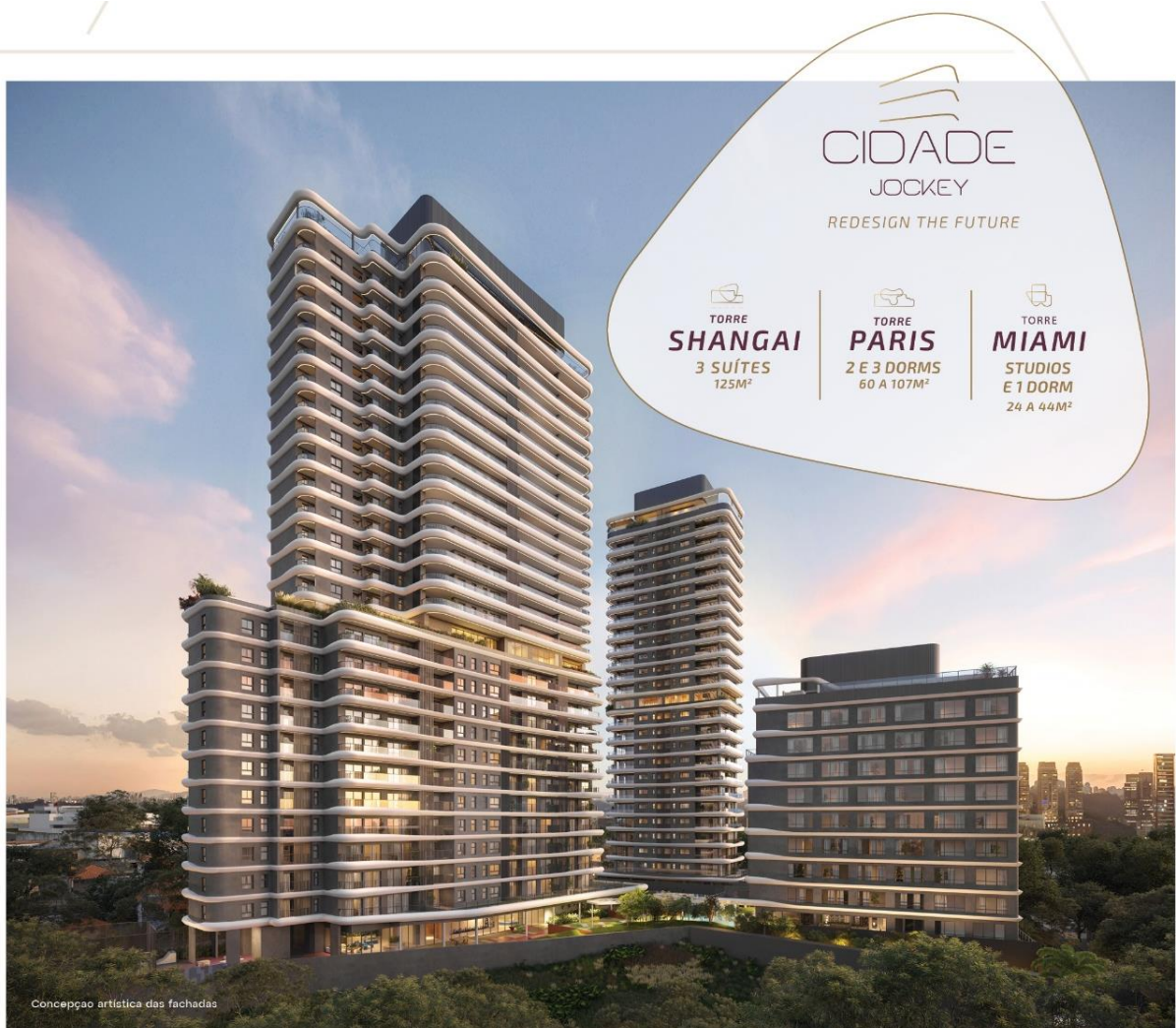
Pre-Launch

In the 3rd quarter of 2022, Gafisa pre-launched the project Cidade Jockey, located in the city of São Paulo, with approximately R\$ 340 million in PSV.

Currently with a stand and advertising campaigns in place, the project will contribute with sales in the coming quarters. Gafisa will exceed R\$ 1.0 billion in VGV in 2022 among pre-launch and launches.

Launches + Pre-launches more than R\$ 1.070 billion in 2022

Pre Launches	Cidade Jockey	Launches (+) Pre
	Pre Launch	
Site Location	SP - Capital	
PSV Pre Launches	340,000	1,070,167
% Gafisa	100%	
Swifted PSV	27,200	84,053
PSV Launched w/o swift	312,800	986,114

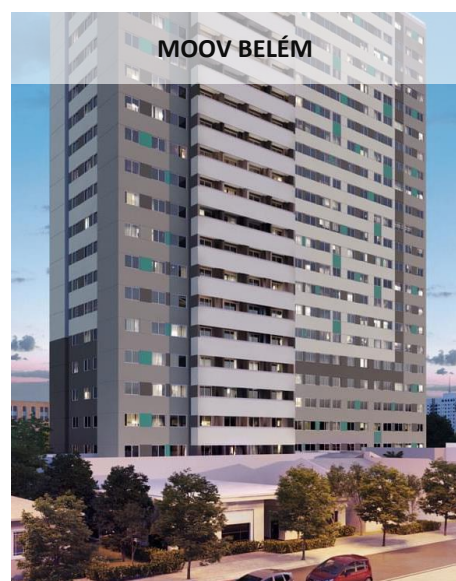
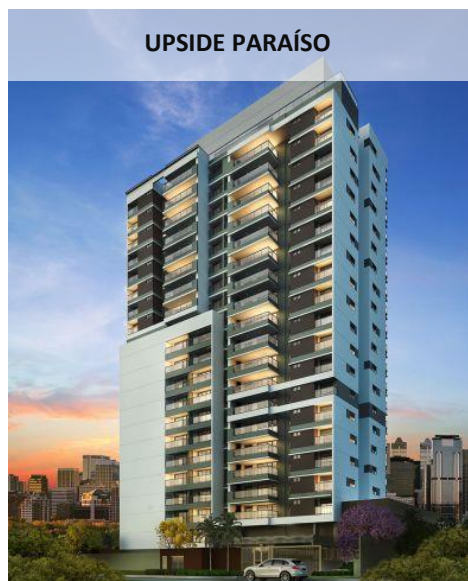
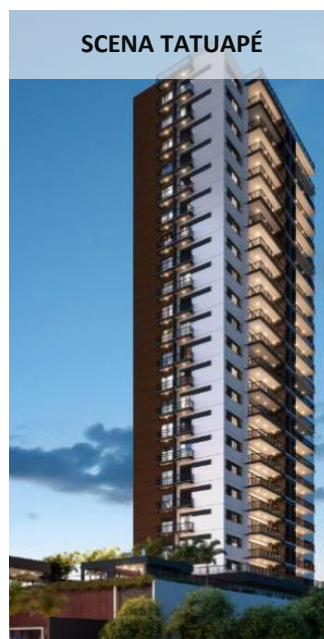


Building Construction conclusions

In the third quarter of 2022, the Belvedere Lorian project in the city of Osasco was concluded, with 266 units and a PSV equivalent to more than R\$ 173 million. In the year, six projects were concluded, with 1,064 units and a PSV of R\$ 610 million.

Completion of 1,064 units, with R\$610 million equivalent PSV in 2022

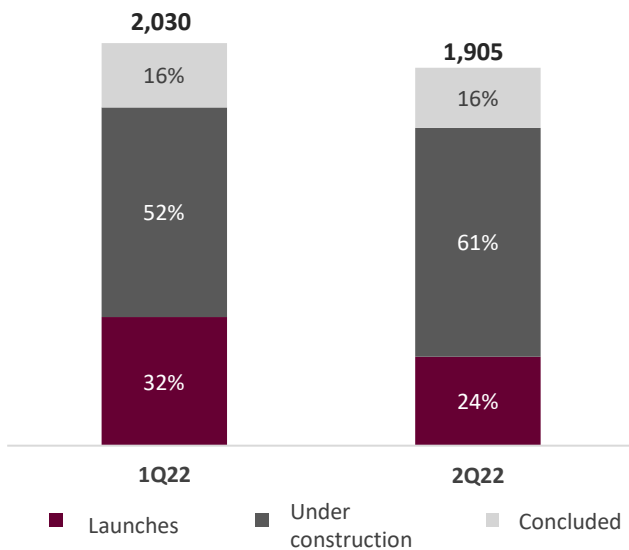
Delivered buildings	Scena Tatuapé	Cinquo	Upside Paraíso	Moov Belém	UpLife Conceição	Belvedere Lorian Boulevard	2022
Project Conclusion	1Q22	1Q22	1Q22	1Q22	1Q22	3Q22	
Quarter of delivery	2Q22	2Q22	2Q22	3Q22	2Q22	4Q22	
Month of delivery	May, 2022	May, 2022	May, 2022	July, 2022	June, 2022	November, 2022	
Units	168	24	109	437	60	266	1,064
PSV (R\$'mn)	124,540	32,897	154,495	90,696	34,809	172,549	609,986
Site Location	SP - Capital	SP - Capital	SP - Capital	SP - Capital	SP - Capital	SP - Osasco	



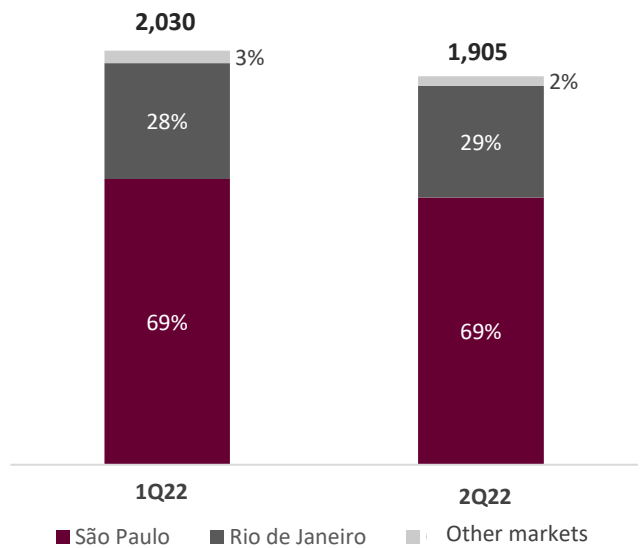
Inventory

With the sales performance in the quarter, inventory was reduced in the margin when compared to 2Q22, reaching R\$ 1.9 billion. Mid-high and high-end developments correspond to 84% of Gafisa's PSV and currently 98% of the inventory is concentrated in RJ and SP.

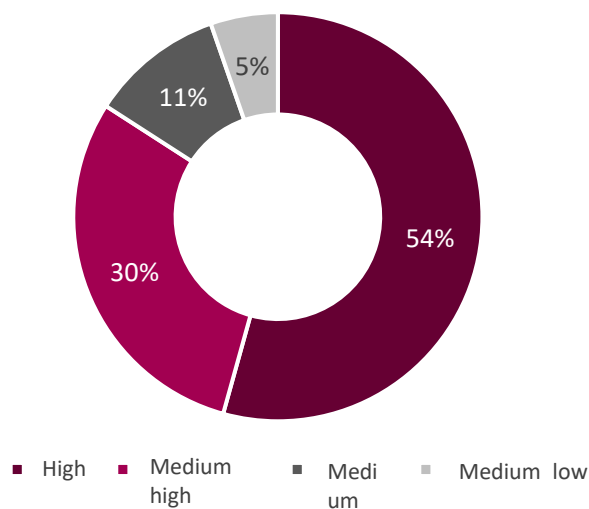
Inventory by construction phase
R\$'mn



Inventory por Region
R\$'mn



Inventory by segment (%)



For additional information, please contact us.

IR Contacts

E-mail: ri@gafisa.com.br
IR Website: www.Gafisa.com.br/ri

Luis Fernando Ortiz
Investor Relations Director
Flavio Prieto
Investor Relations Manager



This release contains forward-looking statements relating to the prospects of the business, estimates for operating and financial results, and those related to the growth prospects of Gafisa. These are merely projections and, as such, are based exclusively on the expectations of management concerning the future of the business and its continued access to capital to fund the Company's business plan. Such forward-looking statements depend, substantially, on changes in market conditions, government regulations, competitive pressures, the performance of the Brazilian economy and the industry, among other factors; therefore, they are subject to change without prior notice.